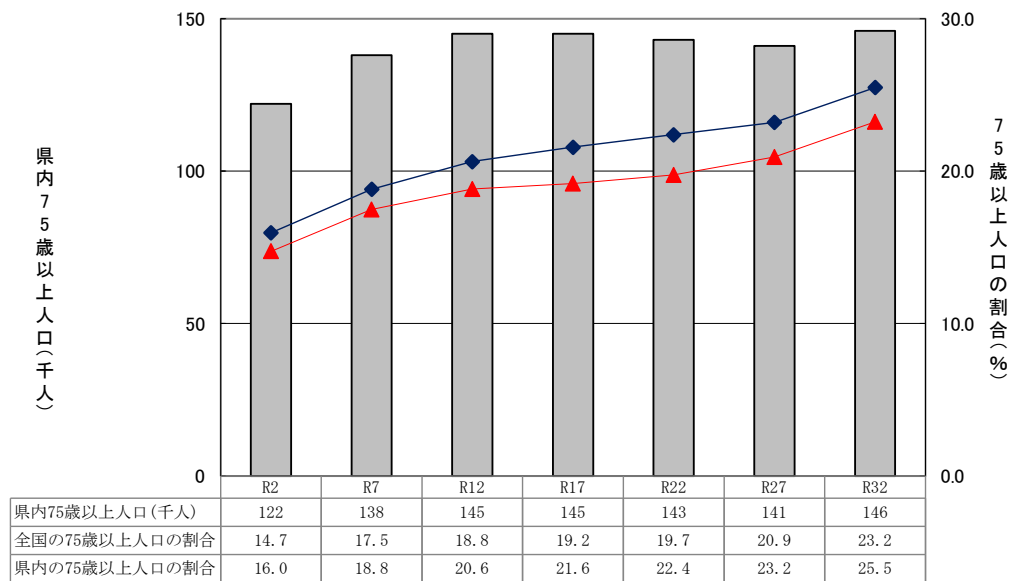


(2) 後期高齢者数の将来推計



(出典) 国立社会保障・人口問題研究所『日本の地域別将来推計人口』（令和5年3月推計）

◎ 市町別後期高齢者の状況（令和5年10月1日現在）

市 町	総人口 (人)	後期高齢者数 (人)	後期高齢率	
			(%)	順位
福井市	256,706	42,326	16.5	14
敦賀市	62,252	9,751	15.7	16
小浜市	28,030	5,069	18.1	11
大野市	29,453	6,202	21.1	4
勝山市	21,033	4,425	21.0	5
鯖江市	67,445	10,280	15.2	17
あわら市	26,450	4,992	18.9	8
越前市	78,026	12,983	16.6	13
坂井市	86,608	13,695	15.8	15
永平寺町	18,569	3,111	16.8	12
池田町	2,195	632	28.8	1
南越前町	9,317	2,049	22.0	2
越前町	19,237	3,762	19.6	7
美浜町	8,708	1,769	20.3	6
高浜町	9,818	1,804	18.4	9
おおい町	7,533	1,378	18.3	10
若狭町	13,188	2,834	21.5	3
合 計	744,568	127,062	17.1	-

(出典) 福井県『福井県の推計人口（年報）』（令和5年10月1日現在）